



令和4年度 神村学園中等部入学者選抜学力検査問題 【一般I】 その2

社会 (40分)

受験 番号	
----------	--

2 次のI・IIの各問いに答えなさい。

I 中部地方について、あとの各問いに答えなさい。

(1) 中部地方には日本で最も距離の長い河川があります。この河川を、次のア～エの中から一つ選び、記号で答えなさい。

- ア 信濃川      イ 利根川      ウ 神通川      エ 筑後川

(2) 新潟県などの北陸地方は、日本海側の気候にあてはまります。この気候は、冬になると降水量にどのような特ちょうがみられますか。この気候に影響を与える風の名前と風がふく方向をいれて説明しなさい。

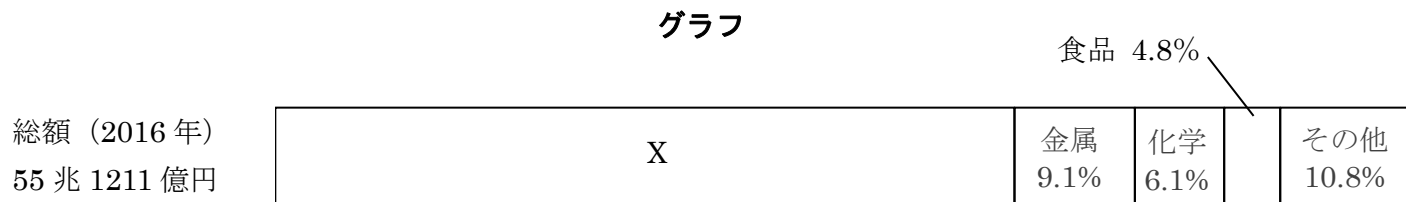
(3) 山梨県はある農産物の生産が全国で最も多い県です。この農産物を、次のア～エの中から一つ選び、記号で答えなさい。

- ア ジャガイモ      イ もも      ウ みかん      エ レタス

(4) 静岡県の焼津港は、遠洋漁業の代表的な港です。焼津港の遠洋漁業でとれる水あげ量日本一の魚を、次のア～エの中から一つ選び、記号で答えなさい。

- ア さけ      イ さんま      ウ かつお      エ たら

(5) 愛知県を中心とする中京工業地帯は、全国でも有数の工業地帯となっています。下のグラフは、中京工業地帯の生産額の割合を示したものです。Xにあてはまるものを答えなさい。



『工業統計表』

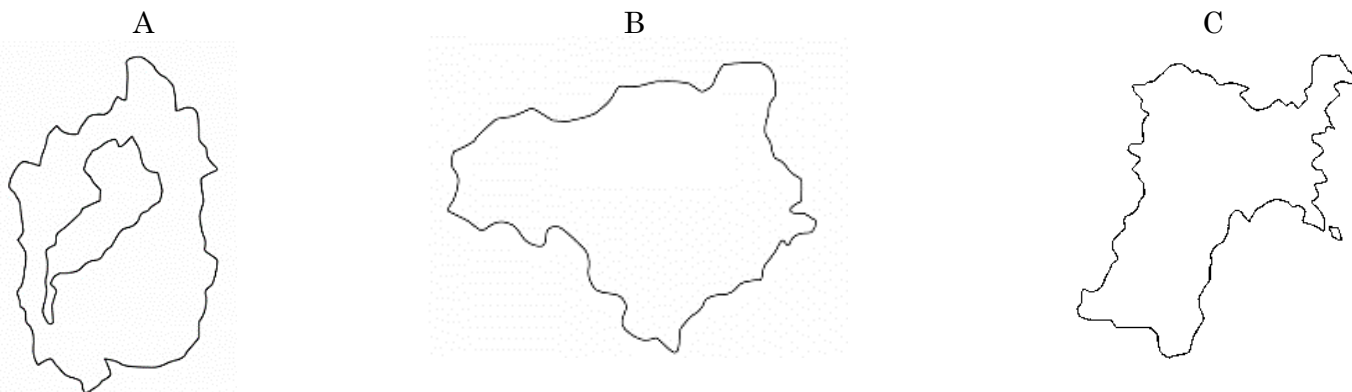
(6) 中部地方の伝統工芸品としてあてはまらないものを、次のア～エの中から一つ選び、記号で答えなさい。

- ア 輪島塗      イ 高岡銅器      ウ 九谷焼      エ 有田焼

(7) 中部地方の世界遺産としてあてはまるものを、次のア～エの中から一つ選び、記号で答えなさい。

- ア 白神山地      イ 白川郷の合掌造り      ウ 姫路城      エ 屋久島

II 次の略地図A～Cを見て、あとの表中の(①)～(④)にあてはまる地名を答えなさい。ただし、同じ番号には同じ地名が入るものとします。(略地図の縮尺は一定ではない。)



略地図	都道府県	都道府県庁所在地	特ちょう・関係のあることがら
A	( ① ) 県	( ② ) 市	琵琶湖は、日本で最も面積の広い湖として知られています。
B	( ③ ) 県	( ③ ) 市	毎年8月に県内各地で行われる阿波(あわ)踊りは、全国でも有名です。
C	( ④ ) 県	仙台市	県内の仙台平野は、稲作がさかんに行われています。

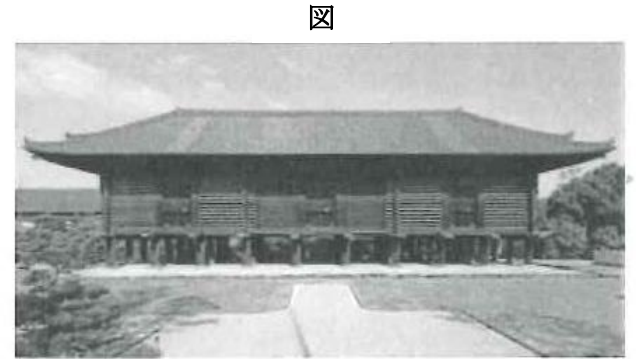
社会 (40分)

受験 番号	
----------	--

3 次のI・IIの各問いに答えなさい。

I 次の年表と図を見て、あとの各問いに答えなさい。

年代	おもなできごと
( ① )	奈良の平城京に都がうつる・・・・・・・・・・A
	↑ X ↓
743	聖武天皇が大仏をつくる詔(みことのり)を出す・・・B
794	京都の( ② )に都がうつる・・・・・・・・・・C
1016	藤原道長が摂政になる・・・・・・・・・・D
1053	平等院鳳凰堂が建てられる・・・・・・・・・・E



- (1) 年表中の( ① )と( ② )にあてはまる数字と語句をそれぞれ答えなさい。
- (2) 年表中Aについて、平城京に都をうつした天皇のころにできた日本最古の歴史書としてあてはまるものを、次のア～エの中から一つ選び、記号で答えなさい。

ア 万葉集                      イ 古事記                      ウ 枕草子                      エ 武家諸法度

- (3) 年表中のXのころ、政府は農民に対して税を負担させていました。さまざまな税の種類のうち、織物や地方の特産物を納めさせる税を何といいますか。次のア～エの中から一つ選び、記号で答えなさい。

ア 租                      イ 調                      ウ 庸                      エ 兵役

- (4) 年表中Bについて、この大仏がつくられた東大寺にある図の建物を何というか答えなさい。

- (5) 年表中Cについて、794年に今の京都に都をうつした天皇としてあてはまるものを、次のア～エの中から一つ選び、記号で答えなさい。

ア 桓武天皇                      イ 文武天皇                      ウ 天智天皇                      エ 後醍醐天皇

- (6) 年表中Dについて、次の①と②の問いに答えなさい。

① 藤原道長が摂政になるなど、藤原氏が朝廷で大きな力をもつことができたのはなぜですか。その理由を「天皇」という語句をつかって説明しなさい。

② 藤原氏をはじめとする当時の貴族たちがくらしていたやしきのつくりを漢字3字で答えなさい。

- (7) 年表中Eの後に起きたできごとである、次のア～ウを古い順に並べかえなさい。

ア 平清盛が太政大臣になる                      イ 源義家が東北で起きた争いをおさめる                      ウ 承久の乱が起きる

II 次の表中の( ① )～( ④ )にあてはまる語句を答えなさい。ただし、同じ番号には同じ語句が入るものとします。

出典				
人物・資料	( ① ) 土器	( ② )	ちかまつもんざえもん 近松門左衛門	地券
関係のあることがら	煮炊きに使用	古墳の周囲に置く	人形浄瑠璃作家	( ④ ) 改正
時代	( ① ) 時代	古墳時代	( ③ ) 時代	明治時代

令和4年度 神村学園中等部入学者選抜学力検査問題 【一般I】 その4

社会 (40分)

受験  
番号

4 次のI・IIの各問いに答えなさい。

I 次の文章を読んで、あとの各問いに答えなさい。

①国際連合は、世界の平和と安全を守り、人々の生活をよりよいものにするため、( A )年に生まれました。全体に関わることは、全ての加盟国が参加する( B )会で決められます。

また、国際連合には、目的に応じた多くの②国際連合の機関があります。このうち、ユネスコは、③教育、科学、文化を通じ、平和な社会をつくることを目的としています。

日本は、国際連合に( C )年に加盟し、その一員として大きな役割を果たしてきました。世界で起こっているさまざまな課題を解決するための国際連合の活動の中には、戦争や紛争の予防や調停、復興支援などの活動があり、日本も世界各地の④平和維持活動に参加してきました。

現代は、グローバル化がすすみ、⑤国境をこえた動きも活発化しています。そのため、ある国で起きたことが、全世界に影響を与えることもあり、ますます⑥国際協力が必要とされています。日本は、国際連合の加盟国として、または国際社会の一員として、政治や経済の面でも、世界の平和を実現するための役割が求められています。

(1) 文中の( A )～( C )にあてはまる数字や語句を答えなさい。

(2) 下線部①について、国際連合の本部がある都市としてあてはまるものを、次のア～エの中から一つ選び、記号で答えなさい。

ア ジュネーブ      イ ペキン      ウ ソウル      エ ニューヨーク

(3) 下線部②について、ある国際連合の機関の一つを次の文章にまとめました。( )にあてはまる国際連合の機関の名前を答えなさい。

( )は、国連児童基金という国連機関の一つです。戦争や食料不足による飢えなど、厳しい暮らしをしている地域の子どもたちを助ける目的でつくられました。

(4) 下線部③について、日本の内閣において、教育や科学、文化などに関する仕事を行う省庁はどこですか。次のア～エの中から一つ選び、記号で答えなさい。

ア 法務省      イ 外務省      ウ 文部科学省      エ 厚生労働省

(5) 下線部④について、この活動に日本が参加した国にあてはまらない国を、次のア～エの中から一つ選び、記号で答えなさい。

ア カンボジア      イ 南スーダン      ウ キプロス      エ ドイツ

(6) 下線部⑤について、ヨーロッパでは、27か国の国が加盟する「ヨーロッパ連合」が組織されています。このヨーロッパ連合の略称をアルファベット2文字で何というか答えなさい。

(7) 下線部⑥について、国際協力の活動の一つとして、ODAがあります。このODAについて述べた次の文章の( )にあてはまる語句を、下のア～エの中から一つ選び、記号で答えなさい。

ODAとは、貧しさなどの理由で困っている国の人々の生活をよくするために、( )が行う援助のことです。

ア 政府      イ 銀行      ウ 病院      エ 企業

II 2021年10月31日、衆議院議員総選挙がありました。最終投票率は55.93%であり、戦後3番目に低い結果となりました。近年では投票率を上げるために、さまざまな取り組みが検討されています。その中では、自宅などでパソコンやスマートフォンを使って行う投票の導入も議論されています。このネット投票にはどのようなメリットとデメリットが考えられますか、簡単に説明しなさい。